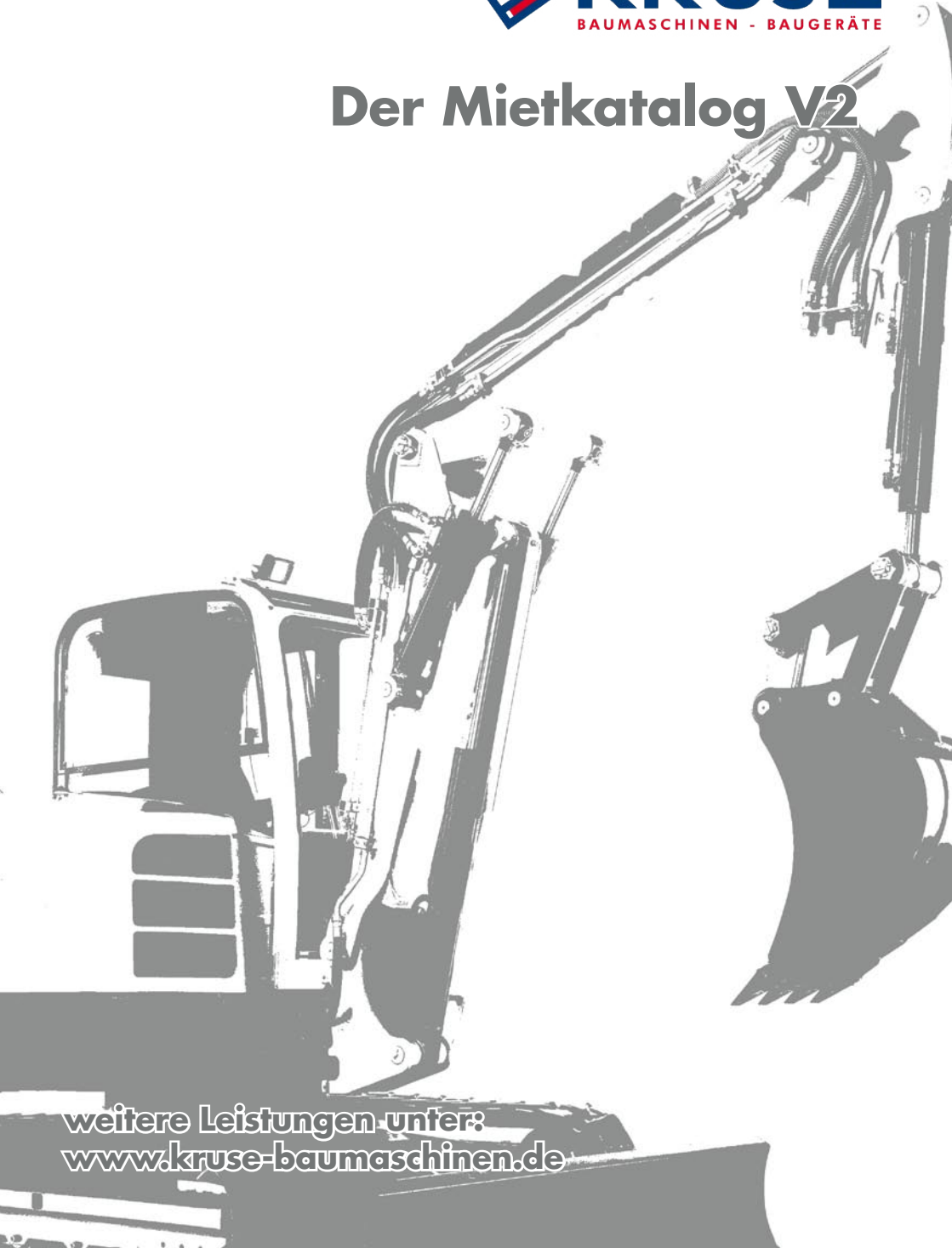




KRUSE

BAUMASCHINEN - BAUGERÄTE

Der Mietkatalog V2



weitere Leistungen unter:
www.kruse-baumaschinen.de

Ihre Sicherheit



Bitte Augenschutz benutzen.



Bitte Gehörschutz benutzen.



Bitte Handschutz benutzen.



Bitte Atemschutz benutzen.



Bitte Kopfschutz benutzen.

Zu Ihrer Sicherheit haben wir in dieser Mietpreisliste Hinweise zur Benutzung von Arbeitsschutzkleidung hinterlegt. Gerne rüsten wir Sie für den entsprechenden Einsatzzweck aus.

Liefer- und Abholkosten

Zone	Lieferort	km	<LKW 7,5 t	>LKW 7,5 to	
1	Volmarstein	4	59,00	79,00	
	Wetter	5	59,00	79,00	
	Wengern	6	59,00	79,00	
	Herdecke	7	59,00	79,00	
2	Westhofen	13	69,00	89,00	
	Witten Heven	14	69,00	89,00	
	Sprockhövel	15	69,00	89,00	
3	Hagen Dahl	16	79,00	99,00	
	Gevelsberg	16	79,00	99,00	
	Witten Herbede	16	79,00	99,00	
	Hagen Hohenlimburg	17	79,00	99,00	
	Schwerte	17	79,00	99,00	
	Ennepetal	18	79,00	99,00	
4	Iserlohn Ietmathe	18	79,00	99,00	
	Hagen Priore/ Strücken	19	79,00	99,00	
	Dortmund Holzen	20	89,00	109,00	
	Hattingen	21	89,00	109,00	
	Breckerfeld	22	89,00	109,00	
	Schwelm	22	89,00	109,00	
	Iserlohn Hennen	24	89,00	109,00	
	Dortmund Stadtmitte/ Hafen	26	89,00	109,00	
	Wuppertal	29	89,00	109,00	
	5	Halver	31	99,00	119,00
Unna		31	99,00	119,00	
Hemer Ihmert		32	99,00	119,00	
Dortmund Nette		34	99,00	119,00	
Fröndenberg		35	99,00	119,00	
Menden		36	99,00	119,00	
Iserlohn Zentrum		37	99,00	119,00	
Remscheid		37	99,00	119,00	
Lendringen		38	99,00	119,00	
Bergkamen		38	99,00	119,00	
6	Iserlohn Sümmern	40	99,00	119,00	
	> 40 km Berechnung LKW 7,5 to/ 12 to. = 99,-/119,- Euro pauschal + 1,90 Euro/ 2,40 Euro /gefahrenen Kilometer zzgl. evtl. Mautgebühren				
	Bochum Innenstadt	41	100,90	121,40	
	Radevormwald	42	102,80	123,80	
	Lüdenscheid	43	104,70	126,20	
	Schalcksmühle	44	106,60	128,60	
	Nachrodt-Wiblingwerde	44	106,60	128,60	
	Walrop	44	106,60	128,60	
	Wermelskirchen	44	106,60	128,60	
	Sollingen	44	106,60	128,60	
6	Balve	45	108,50	131,00	
	Altena	46	110,40	133,40	
	Velbert	46	110,40	133,40	
	Bochum Wattenscheid	48	114,20	138,20	
	Werdohl	51	119,90	145,40	
	Heiligenhaus	53	123,70	150,20	
	Recklinghausen	58	133,20	162,20	
	Essen	58	133,20	162,20	
	Meinerzhagen	59	135,10	164,60	
	Arnsberg	64	144,60	176,60	
Kierspe	65	146,50	179,00		
Oberhausen	72	159,80	195,80		

Liefer- bzw. Abholkosten frei Bordsteinkante (Wartezeiten werden ggf. gesondert berechnet)

Transport bis 4 To. 4 bis 7,49 To.

Zone 1: bis 5 km Umkreis

ab 59,00* ab 79,00*

Zone 2: bis 20 km Umkreis

ab 69,00* ab 89,00*

usw.

Bei den angegebenen Transportkosten handelt es sich um Richtwerte. Für ein konkretes Angebot wenden Sie sich bitte an unseren Innendienst. Be- und Entladekosten nach Aufwand & Absprache. Ggf. anfallende Mautgebühren werden gesondert berechnet.

Wir behalten uns vor, bei verschmutzten Maschinen eine Reinigungspauschale i.H.v. 7,50 Euro*/AE (AE=10 Min.) zu erheben.

*Alle Preise zzgl. gesetzl. MwSt. (1 Miettag = max. 8 Std.)

Sämtliche Daten sind freibleibend. Änderungen sind jederzeit möglich. Für Druckfehler und Irrtümer wird keine Haftung übernommen.

Inhaltsverzeichnis

A		F		M	
Abbruchhammer.....	4	Fahrgerüst.....	25	Mauernutfräse.....	34
Absturzsicherung.....	25	Feuerwehrschauch.....	20	Meißel.....	10
Anschluss-Verteilersch. ...	23	Fliesentrennmaschine.....	17	Mini Dumper.....	6
Anhänger.....	8	Flügelglätter.....	18	Motorhacke.....	28
Alu Auffahrschienen.....	5	Fräse.....	15		
Auffahrampen.....	5	Fugenschneider.....	13	N	
Aufzug.....	25			Nutfräse.....	34
Axialgebläse.....	22				
		G		O	
B		Gartengeräte.....	28	Öl-Heizgeräte.....	22
Bagger.....	1	Garten Rasenwalze.....	28		
Baggerempfänger.....	5	Gerüst.....	25	P	
Balkenhobel.....	33	Gerüstbock.....	31	Power-Stripper.....	35
Bandschleifer.....	33	Grabenräumlöffel.....	3	Pumpen.....	20
Bandsäge.....	16	Grabenwalze.....	13		
Bauaufzug.....	25	Grassodenschälmaschine	28	R	
Baugeräte.....	25	Greifer.....	3	Radlader.....	7
Baukreissäge.....	17			Rasenwalze.....	28
Baumstumpffräse.....	27	H		Raumentfeuchter.....	21
Baustellentür.....	26	Häcksler.....	27	Richtstreben.....	29
Bautrockner.....	21	Hammeröl.....	10	Rührgerät.....	35
Bauwagen.....	24	Hand Erdbohrgerät.....	27		
Bauzaun.....	26	Handhobel.....	33	S	
Betonfräsmaschine.....	14	Handkreissäge.....	33	Säbelsäge.....	33
Betonglätter.....	18	Heizgeräte.....	22	Schalung.....	30
Betonmischer.....	18	Hobel.....	33	Schalungsstütze.....	29
Blasgerät.....	27	Holz Schalungsträger.....	30	Schuttrutsche.....	26
Bodenschleifer.....	14	Hydraulik-Hammer.....	4	Staubsauger.....	14
Bohr- und Schlaghammer.	32	Hydraulik Erdbohrgerät...	4	Steinsäge.....	16
Bohrgerät.....	27			Steinspalter.....	18
Bohrhammer.....	32	I		Stemmhammer.....	32
Bohrkrone.....	15	Innenrüttler.....	13	Stichsäge.....	33
Bordsteinversetzange.....	5			Stromerzeuger.....	19
		K		Stütze.....	29
C		Kabeltrommel.....	23		
Container.....	24	Kernbohrgerät.....	14	T	
		Kompaktbagger.....	1	Tauchumpe.....	20
D		Kompressor.....	9	Teppich Stripper.....	35
Deckenstütze.....	29	Kondentrockner.....	21	Tischsäge.....	16
Deckenstützenkopf.....	31	Kreissäge.....	33	Trennscheibe.....	15
Diamant Bohrkrone.....	15			Trennschleifer.....	13
Diamant Trennscheibe.....	15	L			
Drucklufthammer.....	9	Lader.....	8	U-Z	
Dumper.....	6	Lager- Transportcontainer.	27	Vakuum Steinmagnet.....	5
		Langhalschleifer.....	34	Verbau.....	37
E		Laubbläser.....	27	Versetzange.....	5
Einsteckwerkzeuge.....	10	Leiteraufzug.....	25	Vertikutierer.....	28
Elektroverteiler.....	23	Lift.....	25	Vibrationsplatte.....	11
Erdbohrer.....	27			Winkelschleifer.....	34
Erdbohrgerät.....	27	M		Ziegelsäge.....	34
		Materialcontainer..	24		

Kompaktbagger

Minibagger

Gewicht ca. 0,8 - 1,1 To.
 Breite 68 - 90 cm
 Höhe: 150 cm
 Grabtiefe: 153 cm
 inkl. Tieflöffel nach Wahl

Mietdauer	€/ Tag
Tag	69,00*
Woche	55,00*
Monat	42,00*
Versicherung	12,00*



Minibagger

Gewicht ca. 1,6 To.
 Breite 98 - 130 cm
 Höhe: 228 cm
 Grabtiefe: 238 cm
 inkl. Tieflöffel nach Wahl

Mietdauer	€/ Tag
Tag	100,00*
Woche	80,00*
Monat	60,00*
Versicherung	12,00*



Minibagger

POWER TILT

mit Powertilt Rotator
 Gewicht ca. 1,6 To.
 Breite 98 - 130 cm
 Höhe: 228 cm
 Grabtiefe: 238 cm
 inkl. Tieflöffel nach Wahl

Mietdauer	€/ Tag
Tag	120,00*
Woche	96,00*
Monat	72,00*
Versicherung	12,00*



Minibagger Kurzheck

Gewicht ca. 1,6 To.
 Breite 98-130 cm
 Höhe: 235 cm
 Grabtiefe: 219 cm
 inkl. Tieflöffel nach Wahl

Mietdauer	€/ Tag
Tag	100,00*
Woche	80,00*
Monat	60,00*
Versicherung	12,00*



Minibagger

Gewicht ca. 2,0 To.
 Breite 137 cm
 Höhe: 236 cm
 Grabtiefe: 227 cm
 inkl. Tieflöffel nach Wahl

Mietdauer	€/ Tag
Tag	115,00*
Woche	92,00*
Monat	69,00*
Versicherung	12,00*



Kompaktbagger

Minibagger **POWERILT**

inkl. Powertilt Rotator
Gewicht ca. 2,8 To.
Breite 146 cm
Höhe: 245 cm
Grabtiefe: 272 cm
inkl. Tieflöffel nach Wahl

Mietdauer	€/ Tag
Tag	130,00*
Woche	104,00*
Monat	78,00*
Versicherung	14,00*



Minibagger **POWERILT**

inkl. Powertilt Rotator
Gewicht ca. 3,5 To.
Breite 163 cm
Höhe: 245 cm
Grabtiefe: 310 cm
inkl. Tieflöffel nach Wahl

Mietdauer	€/ Tag
Tag	150,00*
Woche	120,00*
Monat	90,00*
Versicherung	16,00*



Minibagger **POWERILT**

inkl. Powertilt Rotator
Gewicht ca. 5,0 To.
Breite 199 cm
Höhe: 257 cm
Grabtiefe: 350 cm
inkl. Tieflöffel nach Wahl

Mietdauer	€/ Tag
Tag	175,00*
Woche	140,00*
Monat	105,00*
Versicherung	17,00*



Minibagger **POWERILT**

inkl. Powertilt Rotator
Gewicht ca. 5,5 To.
Breite 199 cm
Höhe: 257 cm
Grabtiefe: 385 cm
inkl. Tieflöffel nach Wahl

Mietdauer	€/ Tag
Tag	180,00*
Woche	144,00*
Monat	108,00*
Versicherung	17,00*



Zubehör Kompaktbagger

Mehrzweckgreifer
Breite 390 mm
zum Anbau an Kompaktbagger
Aufnahme MS01

Mietdauer	€ / Tag
Tag	50,00*
Woche	40,00*
Monat	30,00*
Versicherung	-



Sortiergreifer
Breite 300 mm
zum Anbau an Kompaktbagger
Aufnahme MS01

Mietdauer	€ / Tag
Tag	50,00*
Woche	40,00*
Monat	30,00*
Versicherung	-



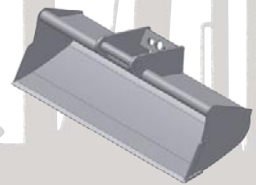
Tieflöffel
verschiedene Größen

Mietdauer	€ / Tag
Tag	13,00*
Woche	10,00*
Monat	a.A.
Versicherung	-



Grabenräumwanne
verschiedene Größen

Mietdauer	€ / Tag
Tag	20,00*
Woche	16,00*
Monat	a.A.
Versicherung	-



Wurzelratte
MS01 bis 2,0 t Bagger
für das einfache Entfernen von
Baumstumpf und Wurzelwerk

Mietdauer	€ / Tag
Tag	55,00*
Woche	44,00*
Monat	33,00*
Versicherung	-



* Preise zzgl. gesetzl. MwSt. (Irrtümer vorbehalten)

Zubehör Kompaktbagger

Hydraulikhammer inkl. Meißel
f. 1,5 - 2,0 t Bagger

Mietdauer	€/ Tag
Tag	80,00*
Woche	64,00*
Monat	48,00*
Versicherung	8,00*



Hydraulikhammer inkl. Meißel
f. 1,5 - 4,0 t Bagger

Mietdauer	€/ Tag
Tag	95,00*
Woche	76,00*
Monat	57,00*
Versicherung	8,00*



Hydraulikhammer inkl. Meißel
f. 2,0 - 4,5 t Bagger

Mietdauer	€/ Tag
Tag	95,00*
Woche	76,00*
Monat	57,00*
Versicherung	8,00*



Erdbohrer
Anbaugerät für Minibagger
Bohrschnecken 150/250/300 mm
Länge 1200 mm
Aufnahme MS01

Mietdauer	€/ Tag
Tag	80,00*
Woche	64,00*
Monat	48,00*
Versicherung	-



PowerSpaten MS01/MS03
f. 1,6 - 2,0 t Bagger
ermöglicht senkrechtes Abstechen
direkt am Bauwerk (150/200
mm)

Mietdauer	€/ Tag
Tag	24,00*
Woche	19,00*
Monat	14,00*
Versicherung	-



Zubehör Kompaktbagger

Vakuum Hebegerät Quick Jet
 geeignet auch für stark
 poröses Greifgut.
 Tragfähigkeit: bis zu 600 kg
 Eigengewicht: 41 kg

Mietdauer	€/ Tag
Tag	60,00*
Woche	48,00*
Monat	36,00*
Versicherung	-



Steinmagnet
 akkubetrieben
 Tragfähigkeit: 90/200/400 kg
 je nach Saugplatte
 Eigengewicht: 35 kg

Mietdauer	€/ Tag
Tag	60,00*
Woche	48,00*
Monat	36,00*
Versicherung	-



Steinzange TSZ Uni
 geeignet zum Greifen und Verset-
 zen von Trittstufen, Bordsteinen,
 Randwinkeln, L-Steinen.
 Bereich: 50 - 600 mm
 Eintauchtiefe: 185 mm
 Tragfähigkeit: 600 kg

Mietdauer	€/ Tag
Tag	20,00*
Woche	16,00*
Monat	12,00*
Versicherung	-



Baggerempfänger
 mit Neigungskompensation
 Genauigkeit +/-4,8 und 12 mm
 Empfangswinkel: 180°
 Betriebsdauer: ca. 45h

(Einsatz nur mit vorh. Laser möglich)

Mietdauer	€/ Tag
Tag	40,00*
Woche	32,00*
Monat	24,00*
Versicherung	-



Alu Auffahrrampen
 Nutzlast 2.030 kg
 Länge: 2.00 cm
 Breite: 35 cm

Mietdauer	€/ Tag
Tag	15,00*
Woche	
Monat	
Versicherung	-



Dumper - Kompaktlader

Mini Dumper

Nutzlast: 300 kg
Maschinengewicht: 155 kg
Muldeninhalt: 0,134 m³
Abm.: 1590 x 720 mm

Mietdauer	€/ Tag
Tag	45,00*
Woche	36,00*
Monat	27,00*
Versicherung	6,00*



Raupendumper Selbstlademulde

Nutzlast: 800 kg
Maschinengewicht: 316 kg
Muldeninhalt: 0,165 m³
Abm.: 1300 x 720 mm

Mietdauer	€/ Tag
Tag	72,00*
Woche	57,00*
Monat	43,00*
Versicherung	7,00*



Dumper Dreiseitenkipper

Nutzlast: 1200 kg
Maschinengewicht: 885 kg
Muldeninhalt: 0,43 m³
Abm.: 2640 x 950 mm

Mietdauer	€/ Tag
Tag	95,00*
Woche	76,00*
Monat	57,00*
Versicherung	10,00*



Dumper 180° Kippfunktion

Nutzlast: 1500 kg
Maschinengewicht: 900 kg
Muldeninhalt: 0,67 m³
Abm.: 2790 x 1300 mm

Mietdauer	€/ Tag
Tag	105,00*
Woche	84,00*
Monat	63,00*
Versicherung	10,00*



Dumper - Kompaktlader

Kompaktlader

Höhe: 2,26 m
 Breite: 1,18 m
 Gewicht: ca. 1,8 To.
 Schaufel 0,26 m³
 Nutzlast: 457 kg
 Kipplast: 915 kg

Mietdauer	€/ Tag
Tag	92,00*
Woche	74,00*
Monat	55,00*
Versicherung	10,00*



Palettengabel für Kompaktlader

Tragkraft: ca. 500 kg

Mietdauer	€/ Tag
Tag	19,00*
Woche	15,00*
Monat	13,00*
Versicherung	-



Multifunktionsradlader

Gewicht: ca. 1,0 To.
 Leistung: 24 kW/ 33 PS
 Kipplast: 1000 kg
 Max. Hubhöhe: 2980 mm
 Breite: 1200 mm

Mietdauer	€/ Tag
Tag	100,00*
Woche	80,00*
Monat	60,00*
Versicherung	14,00*



Radlader

Gewicht ca. 2,8 To.
 Leistung: 29,4/ 40 kW/PS
 Schaufel: 0,4 m³
 Kipplast gestreckt: 1911 kg
 Kipplast geknickt: 1700 kg

Mietdauer	€/ Tag
Tag	120,00*
Woche	96,00*
Monat	72,00*
Versicherung	14,00*



Radlader

Gewicht ca. 4,65 To.
 Leistung: 47,5/ 65 kW/PS
 Schaufel: 0,85 m³
 Kipplast gestreckt: 3625 kg
 Kipplast geknickt: 3200 kg

Mietdauer	€/ Tag
Tag	135,00*
Woche	108,00*
Monat	81,00*
Versicherung	14,00*



Anhänger

Anhänger

zul. Gesamtgewicht: 0,75 t

Mietdauer	€/ Tag
Tag	15,00*
Woche	12,00*
Wochenende	22,50*
Versicherung	-

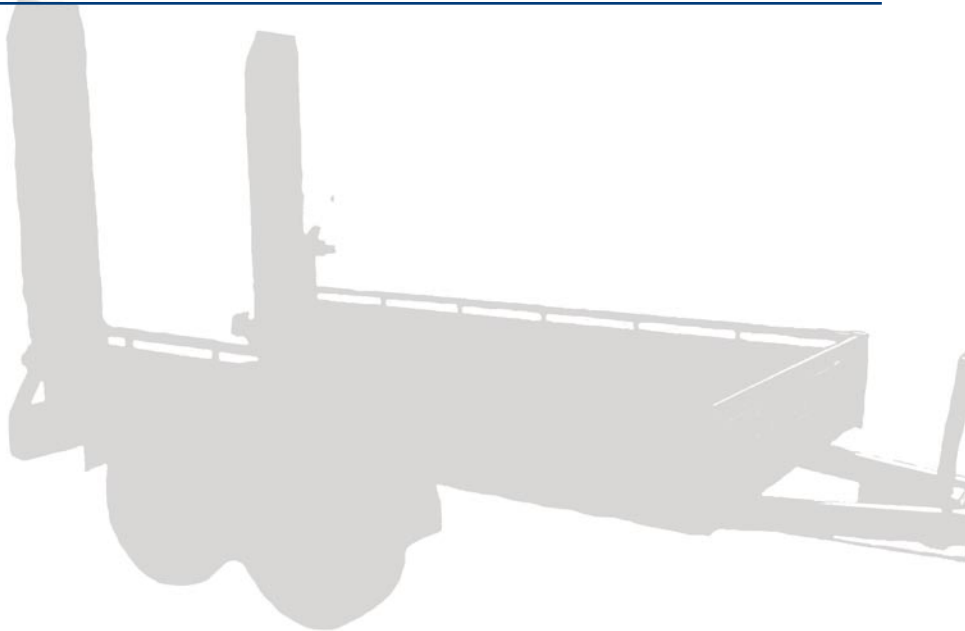


Anhänger

mit Planenaufbau

zul. Gesamtgewicht: 1,2 t

Mietdauer	€/ Tag
Tag	25,00*
Woche	20,00*
Wochenende	37,50*
Versicherung	-



Kompressoren - Druckluftschlämmer



Kompressor
 Leistung 3,0 m³/min.
 Betriebsdruck: 7,0 bar
 Gewicht: ca. 750 kg

Mietdauer	€/ Tag
Tag	45,00*
Woche	36,00*
Monat	a.A.
Versicherung	4,00*



Druckluftschlämmer
 Gewicht ca. 6 - 9 kg
 für leichte bis mittlere Abbruch- und
 Stemmarbeiten
 (ohne Einsteckwerkzeuge)

Mietdauer	€/ Tag
Tag	9,00*
Woche	7,00*
Monat	5,00*
Versicherung	-



Druckluftschlämmer
 Gewicht ca. 10 - 13 kg
 für Aufreiß- und Abbauarbeiten
 (ohne Einsteckwerkzeuge)

Mietdauer	€/ Tag
Tag	10,00*
Woche	8,00*
Monat	6,00*
Versicherung	-



Druckluftschlämmer
 Gewicht ca. 20 kg
 für Aufreiß- und Abbauarbeiten
 (ohne Einsteckwerkzeuge)

Mietdauer	€/ Tag
Tag	11,00*
Woche	9,00*
Monat	7,00*
Versicherung	-



Kompressor Hammeröl
 zum Schmieren und zur vor-
 übergehenden Konservierung von
 Druckluftwerkzeugen - verhindert
 das Vereisen des Hammers

Kaufpreis



Kompressoren - Drucklufthämmer - Zubehör

Spitz- oder Flachmeissel
für Drucklufthammer

Mietdauer	€/ Tag
pauschal	5,00*



Grabspaten
für Drucklufthammer

Mietdauer	€/ Tag
pauschal	5,00*



Druckluftschlauch
Länge 20 m, 3/4"

Mietdauer	€/ Tag
Tag	0,15*/m
Woche	-
Monat	-
Versicherung	-



Vibrationsplatten



Vibrationsplatte

Benzin
Gewicht: ca. 78 kg
Arbeitsbreite: 440 mm

Mietdauer	€/ Tag
Tag	30,00*
Woche	23,00*
Monat	18,00*
Versicherung	4,00*



Vibrationsplatte

Diesel
Gewicht: ca. 114 kg
Arbeitsbreite: 500 mm

Mietdauer	€/ Tag
Tag	33,00*
Woche	27,00*
Monat	21,00*
Versicherung	4,00*



Vibrationsplatte Vor- und Rücklauf

Diesel
Gewicht ca. 206 kg
Arbeitsbreite: 500 mm

Mietdauer	€/ Tag
Tag	35,00*
Woche	28,00*
Monat	22,00*
Versicherung	4,00*



Vibrationsplatte Vor- und Rücklauf

Diesel
Gewicht ca. 281 kg
Arbeitsbreite: 550 mm

Mietdauer	€/ Tag
Tag	40,00*
Woche	32,00*
Monat	24,00*
Versicherung	4,00*



Vibrationsplatte Vor- und Rücklauf

Diesel
Gewicht ca. 412 kg
Arbeitsbreite: 600 mm

Mietdauer	€/ Tag
Tag	45,00*
Woche	36,00*
Monat	27,00*
Versicherung	4,00*



Vibrationsplatten - Stampfer - Walzen



Vibrationsplatte Vor- und Rücklauf
 Diesel
 Gewicht: ca. 480 kg
 Arbeitsbreite: 600 mm

Mietdauer	€/ Tag
Tag	50,00*
Woche	40,00*
Monat	30,00*
Versicherung	4,00*



Vibrationsplatte Vor- und Rücklauf
 Diesel
 Gewicht: ca. 730 kg
 Arbeitsbreite: 750 mm

Mietdauer	€/ Tag
Tag	80,00*
Woche	64,00*
Monat	48,00*
Versicherung	4,00*



Vulkollanplatte
 für schonende Verdichtung z.B.
 Pflasterarbeiten etc.

Mietdauer	€/ Tag
Tag	11,00*
Woche	8,00*
Monat	5,00*
Versicherung	-



Vibrationswalze
 Gewicht ca. 715 kg
 Arbeitsbreite: 65 cm

Mietdauer	€/ Tag
Tag	55,00*
Woche	44,00*
Monat	33,00*
Versicherung	6,00*



Rüttelstampfer
 Gewicht ca. 70 kg
 Stampfbreite: 28 cm

Mietdauer	€/ Tag
Tag	32,00*
Woche	26,00*
Monat	19,00*
Versicherung	4,00*



* Preise zzgl. gesetzl. MwSt. (Irrtümer vorbehalten)



Grabenwalze

Gewicht ca. 1430 kg
Arbeitsbreite: 85 cm
mit Funk Fernbedienung

insbes. für die Verdichtung von
bindigen Böden.

Mietdauer	€/ Tag
Tag	80,00*
Woche	64,00*
Monat	48,00*
Versicherung	6,00*



Innenrüttler 35 oder 57 mm
Rüttelflasche 35 oder 57 mm
mit integriertem Umformer
Netzanschluss: 230 V

Mietdauer	€/ Tag
Tag	42,50*
Woche	35,00*
Monat	26,00*
Versicherung	-



Trennschleifer

max. Schnitttiefe 120 mm
Gewicht: 9,7 kg

(ohne Diamantscheibe)

Mietdauer	€/ Tag
Tag	31,00*
Woche	25,00*
Monat	a.A.
Versicherung	-



Fugenschneider

max. Schnitttiefe 140 mm
Leistung: 8,2 kW
Gewicht: 85 kg
Scheibe: bis 400 mm

(ohne Diamantscheibe)

Mietdauer	€/ Tag
Tag	40,00*
Woche	32,00*
Monat	24,00*
Versicherung	4,00*



Fugenschneider

max. Schnitttiefe 190 mm
Leistung: 9,6 kW
Gewicht: 192 kg
Scheibe: 500 mm

(ohne Diamantscheibe)

Mietdauer	€/ Tag
Tag	50,00*
Woche	40,00*
Monat	30,00*
Versicherung	4,00*





Kernbohrgerät
 Netzanschluss: 230 V
 Bohrbereich: bis 200 mm
 für Beton/ Stahlbeton

Mietdauer	€/ Tag
Tag	50,00*
Woche	40,00*
Monat	30,00*
Versicherung	-



ohne Bohrkronen

Kernbohrständer
 für Handkernbohrgerät

Mietdauer	€/ Tag
Tag	15,00*
Woche	12,00*
Monat	9,00*
Versicherung	-

Rawl-Schlaganker Kaufpreis



Bodenschleifer
 Arbeitsbreite: 250 mm
 Leistung: 2,2 kW/ 230V
 Gewicht: 70 kg

Mietdauer	€/ Tag
Tag	30,00*
Woche	24,00*
Monat	18,00*
Versicherung	-

ohne Frässscheibe



Hand Bodenschleifer
 Arbeitsbreite: 125 mm
 Leistung: 1,8 kW/ 230 V
 Gewicht: 5,7 kg

Mietdauer	€/ Tag
Tag	20,00*
Woche	16,00*
Monat	12,00*
Versicherung	-

ohne Topfscheibe



Staubsauger
 Nass- Trockensauger
 mit autom. Filterreinigung
 Leistung: 324 m³/h
 Gewicht: 34 kg

Mietdauer	€/ Tag
Tag	21,00*
Woche	17,00*
Monat	13,00*
Versicherung	-

nur in Verbindung mit
 Bodenschleifer



Diamant Scheiben / Bohrkronen

Diamant-Trennscheiben



Durchm.	Abnutzung / mm Segmenthöhe
115 mm	10,00*
130 mm	12,00*
200 mm	16,00*
230 mm	18,00*
300 mm	40,00*
350 mm	45,00*

Durchm.	Abnutzung / mm Segmenthöhe
400 mm	55,00*
450 mm	60,00*
500 mm	65,00*
600 mm	70,00*
900 mm	75,00*

Diamant-Bohrkronen



Durchm.	Abnutzung / mm Segmenthöhe
50 mm	25,00*
80 mm	35,00*
100 mm	40,00*
111 mm	45,00*

Durchm.	Abnutzung / mm Segmenthöhe
125 mm	48,00*
130 mm	53,00*
150 mm	58,00*
200 mm	65,00*

Zubehör Schleifer/ Bodenschleifgerät

Berechnung mind. 0,5 mm



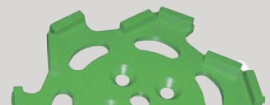
Berechnung / Tag
50,00*

Untergrundvorbereitung: zum Aufräumen des Bodens /Entfernen zäher Belagreste

* Preise zzgl. gesetzl. MwSt. (Irrtümer vorbehalten)



Abnutzung / mm Segmenthöhe
20,00*



Abnutzung / mm Segmenthöhe
50,00*

Schleifen: mittelharte Materialien

Tischsagen



Steintrennsäge

max. Schnitthöhe: 100 mm
max. Schnittlänge: 695 mm
Diamantscheibe: 350 mm
Netzanschluss: 230V

ohne Diamantscheibe

Mietdauer	€/ Tag
Tag	30,00*
Woche	24,00*
Monat	18,00*
Versicherung	-



Mauerstein Bandsäge

Netzanschluss: 230 V
handgeführt
Beton: 20 - 100 mm
Mauerwerk: 20 - 150 mm

ohne Sägeband

Mietdauer	€/ Tag
Tag	29,00*
Woche	23,00*
Monat	17,00*
Versicherung	4,00*



Hartmetall Sägeband

Kaufpreis (auf Anfrage)



Blocksteinsäge

Max. Schnitttiefe 370 mm
Max. Schnittlänge: 720 mm
Spannung: 400 V
Gewicht: 360 kg
Abm.: 1000 x 1080 x 1700 mm

ohne Diamantscheibe

Mietdauer	€/ Tag
Tag	38,00*
Woche	30,00*
Monat	22,00*
Versicherung	4,00*



Blocksteinsäge

Max. Schnitttiefe 650 mm
Max. Schnittlänge: 370 mm
Spannung: 400 V
Gewicht: 414 kg
Abm.: 1850 x 1080 x 880 mm

ohne Diamantscheibe

Mietdauer	€/ Tag
Tag	55,00*
Woche	44,00*
Monat	33,00*
Versicherung	-



Tischsagen



Fliesenschneidmaschine
Schnittlange: bis 860 mm
Schnittiefe: 45 mm/ 35 mm (90°/ 45°)
Abm.: 1560 x 600 x 1175 mm
Gewicht: 61 kg
Netzanschluss: 230V

ohne Diamantscheibe (200 mm)

Mietdauer	€/ Tag
Tag	35,00*
Woche	28,00*
Monat	21,00*
Versicherung	-



Fliesenschneidmaschine
Schnittlange: bis 650 mm
Schnittiefe: 40 mm/ 20 mm (90°/ 45°)
Abm.: 510 x 400 x 230 mm
Gewicht: 35 kg
Netzanschluss: 230 V

ohne Diamantscheibe (230 mm)

Mietdauer	€/ Tag
Tag	20,00*
Woche	16,00*
Monat	12,00*
Versicherung	-



Baukreissage
max. Schnitthohe 150 mm
Spannung 230 V

inkl. HM-Sageblatt 450 mm

Mietdauer	€/ Tag
Tag	28,00*
Woche	22,00*
Monat	17,00*
Versicherung	-



Flügelgätter - Betonmischer

Betonflügelgätter

Benzin Motor GX 200,
Leistung: 4,8 kW
Gewicht ca. 75 kg
Durchmesser: 900 mm

Mietdauer	€/ Tag
Tag	38,00*
Woche	30,00*
Monat	22,00*
Versicherung	-



Betonmischer

Inhalt ca. 165 Liter
Netzanschluss: 230 V

Mietdauer	€/ Tag
Tag	26,00*
Woche	20,00*
Monat	16,00*
Versicherung	-



Verbundsteinspalter

Schnittbreite: 535 mm
Schnitthöhe: bis 125 mm

spaltet Verbundsteine, Wasch-
beton, Kalksandsteine

Mietdauer	€/ Tag
Tag	15,00*
Woche	12,00*
Monat	9,00*
Versicherung	-



Stromerzeuger

Stromerzeuger

Leistung bis 3,75 kVA
 Elektrowerzeuge -2100W
 Baugeräte -1500W
 Kompr., Pumpen -1100W
 2x 230 V
 Gewicht: ca. 40 kg

Mietdauer	€/ Tag
Tag	30,00*
Woche	24,00*
Monat	18,00*
Versicherung	3,00*



Stromerzeuger

Leistung bis 5,0 kVA
 Elektrowerzeuge -4200/2700W
 Baugeräte -2900/1900W
 Kompr., Pumpen -2200/1400W
 2x 230 V, 1x 400V
 Gewicht: ca. 68 kg

Mietdauer	€/ Tag
Tag	36,00*
Woche	28,00*
Monat	22,00*
Versicherung	3,00*



Stromerzeuger

Leistung bis 7,5 kVA
 Elektrowerzeuge -5500/3600W
 Baugeräte -3700/2500W
 Kompr., Pumpen -2800/1900W
 1x 230V, 1x 400 V
 Gewicht: ca. 81 kg

Mietdauer	€/ Tag
Tag	44,00*
Woche	35,00*
Monat	26,00*
Versicherung	3,00*



Stromerzeuger

Leistung bis 40,0 kVA
 1 x 230V/16A
 2x CEE 230V/16A
 1x CEE 400V/ 32A
 1x CEE 400V/ 63A
 Gewicht: ca. 968 kg

Mietdauer	€/ Tag
Tag	89,00*
Woche	72,00*
Monat	a.A.
Versicherung	5,00*



Stromerzeuger

Leistung bis 40,0 kVA
 (Daten s.o.)
 mit Fahrgestell PKW/LKW

Mietdauer	€/ Tag
Tag	105,00*
Woche	84,00*
Monat	a.A.
Versicherung	5,00*



* Preise zzgl. gesetzl. MwSt. (Irrtümer vorbehalten)

Pumpen

Tauchpumpe

Klar- und Schmutzwasser bis Korngröße 4 mm
(bis 2 mm Restwasser)
Spannung 230V
max. Förderhöhe: 7,20 m
max. Fördermenge: 5,5 m³/h

Mietdauer	€/ Tag
Tag	15,00*
Woche	12,00*
Monat	9,00*
Versicherung	-



Tauchpumpe

Klar- und Schmutzwasser mit abrasiven und sandhaltigen Anteilen.
Spannung 230V
max. Förderhöhe: 11,0 m
max. Fördermenge: 15,6 m³/h

Mietdauer	€/ Tag
Tag	24,00*
Woche	19,00*
Monat	14,00*
Versicherung	-



Tauchpumpe

Klar- und Schmutzwasser mit abrasiven und sandhaltigen Anteilen.
Spannung 230V
max. Förderhöhe: 14,0 m
max. Fördermenge: 19,0 m³/h

Mietdauer	€/ Tag
Tag	28,00*
Woche	22,00*
Monat	17,00*
Versicherung	-



Motorpumpe

Klar- und Schmutzwasser mit abrasiven und sandhaltigen Anteilen.
mit Benzin Motor ,
Feststoffe: bis 27 mm
max. Förderhöhe: 27,0 m
max. Fördermenge: 1340 l/min.
80,4 m³/h

Mietdauer	€/ Tag
Tag	40,00*
Woche	32,00*
Monat	24,00*
Versicherung	-



Bauschlauch

20 m, mit Kupplung Gr. C,
Durchmesser 50 mm

Mietdauer	€/ Tag
Tag	3,60*
Woche	2,40*
Monat	1,80*
Versicherung	-



Heizgeräte - Raumentfeuchter

EMPFOHLENER WÄRMEBEDARF FÜR VERSCHIEDENE GEBÄUDEISOLATIONSTYPEN

Kapazität (kW) Neubau-Räume Altbau-Räume oder Rohbauten Gewächshäuser mit Doppelverglasung oder Doppelfolie Gewächshäuser und Zelte ohne Wäremedämmung

TEMPERATURDIFFERENZ (T) 30° C				
5	70-150 m³	60-110 m³	35 m²	18 m²
10	150-300 m³	130-220 m³	70 m²	37 m²
20	320-600 m³	240-440 m³	140 m²	74 m²
30	650-1000 m³	460-650 m³	210 m²	110 m²
40	1050-1300 m³	650-890 m³	300 m²	150 m²
50	1350-1600 m³	900-1100 m³	370 m²	180 m²
60	1650-2000 m³	1150-1350 m³	440 m²	220 m²
75	2100-2500 m³	1400-1650 m³	550 m²	280 m²
100	2600-3300 m³	1700-2200 m³	740 m²	370 m²
125	3400-4100 m³	2300-2700 m³	920 m²	460 m²
150	4200-5000 m³	2800-3300 m³	1100 m²	550 m²
200	5000-6500 m³	3400-4400 m³	1480 m²	740 m²

Heizleistungsberechnung:

$$\frac{V \times T \times K}{860} = \text{kW (Heizleistung des benötigten Heizgerätes)}$$

- V = Raumvolumen (in m³, Breite x Länge x Höhe)
 T = Temperaturunterschied zw. Außen- und gewünschter Innentemperatur
 z.B. Außentemp. -4°C, gew. Innentemp. +18°C, T= 22°C
 K = Verlust-Koeffizient
 K = 3,0 - 4,0 Holz- bzw. Blechwände, nicht isoliert
 K = 2,0 - 2,9 Ziegelwände und Glas, schlecht isoliert
 K = 1,0 - 1,9 doppelte Ziegelwände, mittlere Isolierung
 K = 0,6 - 0,9 Mehrfachverglasung, doppelte Ziegelwände

Angaben ohne Gewähr

Raumentfeuchter

Leistung ca. 75 L./Tag
 für Räume bis 470 m³
 Trockenhaltung bis 940 m³
 ab 0°C einsetzbar
 Netzanschluss: 230 V
 Gewicht: 41 kg

Mietdauer	€/ Tag
Tag	24,00*
Woche	18,00*
Monat	13,50*
Versicherung	3,00*



Raumentfeuchter

Leistung ca. 50 L./Tag
 für Räume bis 350 m³
 Trockenhaltung bis 700 m³
 ab 5°C einsetzbar
 Netzanschluss: 230 V
 Gewicht: ca. 30 kg

Mietdauer	€/ Tag
Tag	20,00*
Woche	16,00*
Monat	12,00*
Versicherung	3,00*



* Preise zzgl. gesetzl. MwSt. (Irrtümer vorbehalten)

Heizgeräte - Raumentfeuchter

Öl- Infrarot Heizgerät

Nennwertleistung: 40 kW
 Ölverbrauch: ca. 3,5 kg/h
 Netzanschluss: 230 V

nicht in geschlossenen Räumen
 einsetzbar

Mietdauer	€/ Tag
Tag	32,00*
Woche	26,00*
Monat	19,00*
Versicherung	3,00*



Elektro Heizlüfter

Nennwärleistung: 6-9-12 kW
 Netzanschluss: 400 V

Mietdauer	€/ Tag
Tag	10,00*
Woche	8,00*
Monat	6,00*
Versicherung	3,00*



Ölheizgerät

Nennwärleistung: 134 kW
 Brennstoffverbrauch: 11 kg/h
 Netzspannung: 230 V
 Abm.: 1745 x 750 x 1230 mm
 Gewicht: 325 kg
 inkl. Öltank

Mietdauer	€/ Tag
Tag	59,00*
Woche	47,00*
Monat	35,00*
Versicherung	3,00*



Schlauch

Länge 7,60 m
 Durchmesser 270 mm

Mietdauer	€/ Tag
Tag	4,00*
Woche	3,20*
Monat	2,40*
Versicherung	-



Axialgebläse

max. Luftleistung 3600m³/h
 Leistung: 0,75 kW
 Absicherung 2,2A

je nach Bedarf inkl.
 Warmluftschlauch oder Staubsack

Mietdauer	€/ Tag
Tag	34,00*
Woche	27,00*
Monat	20,00*
Versicherung	3,00*



Baustromverteiler

Anschlussverteilerschrank
für Neu- und Umbau
2 x 16 Ampere
1 x 32 Ampere
1 x 63 Ampere
6 x 230 V

Mietdauer	€/ Tag
Tag	-
Woche	-
Monat	52,00*
Versicherung	-



Anschlusschrank
Leistung 55 kVA
1 Zählerplatz

Mietdauer	€/ Tag
Tag	-
Woche	-
Monat	52,00*
Versicherung	-



Steckdosenverteiler
mit Fi-Schalter
Steckdose 1 x 16 Ampere
Steckdose 1 x 32 Ampere
Schuko Steckdose 16 A/ 230 V

Mietdauer	€/ Tag
Tag	-
Woche	-
Monat	12,50*
Versicherung	-



Verlängerungskabel
5 x 4,0 mm, 400 V, 32 A,
Länge 25 m

Mietdauer	€/ Tag
Tag	4,90*
Woche	3,90*
Monat	2,90*
Versicherung	-



Kabeltrommel
3 x 2,5 mm, 230 V, Länge 25 m

Mietdauer	€/ Tag
Tag	5,00*
Woche	4,00*
Monat	3,00*
Versicherung	-



* Preise zzgl. gesetzl. MwSt. (Irrtümer vorbehalten)

Materialcontainer - Container - Bauwagen

Materialcontainer

Abschließbarer Lagerraum für kurz- und langfristige Aufbewahrung.
ca. 3000 x 2350 x 2300 mm
ohne Fenster, mit Kranaufhängung
Wände und Dach aus vz.Trapezblech, ohne Inneneinrichtung
Gewicht: ca. 420 kg

Mietdauer	€/ Tag
Tag	-
Woche	-
Monat	100,00*
Versicherung	-



Container

Materialcontainer
ca. 3000 x 2200 x 2250 mm
ohne Fenster,
ohne Inneneinrichtung
Gewicht: ca. 870 kg

Mietdauer	€/ Tag
Tag	-
Woche	-
Monat	120,00*
Versicherung	-



Bauwagen

Länge 3,50 m, Einachser,
luftbereiftes Fahrwerk 25 km/h,
LKW Kupplung, mit Fenster,
inkl. Windfang, Huthaken, Bänke,
Tisch

Mietdauer	€/ Tag
Tag	-
Woche	-
Monat	130,00*
Versicherung	-



Baugeräte

Aufzug

Ausfahrbar 5,15 - 20,60 m
 Aufstellfläche 2,00 x 2,30 m
 Nutzlast 250 kg
 Zul. GG: 750 kg ungebremst
 auf Fahrgestell

Mietdauer	€ / Tag
Tag	110,00*
Woche	88,00*
Monat	66,00*
Versicherung	12,00*



Bauaufzug

Nutzlast 200 kg
 mit Fahrschritten, Rohrstütze, Knick-
 stütze 20-45°, Uni Pritsche Komfort,
 Kabeltrommel 25 m, 3 x 2,5 mm²

Mietdauer	€ / Tag
Tag	49,00*
Woche	39,00*
Monat	29,00*
Versicherung	3,00*



Fahrgerüst

max. Arbeitshöhe: ca. 5,50 m
 Plattformhöhe: 3,80 m
 Arbeitsbühne: 0,75 x 1,80 m
 leicht zu transportieren,
 schnelle Montage, fahrbar,
 für Maler- Renovierungsarbeiten

Mietdauer	€ / Tag
Tag	28,00*
Woche	23,00*
Monat	17,00*
Versicherung	-



Bauzaun

3,50 x 2,00 m
 inkl. 1 Verbindungsschelle
 und 1 Betonfuß

(Mindestmietzeit 30 Tage,
 ab 30 Tagen Mietdauer
 erfolgt taggenaue Abrechnung)

Mietdauer	€ / Tag
Tag	-
Woche	-
Monat	0,08*/m
Versicherung	-



Absturzsicherung

Länge 2,00 m, inkl. zwei FüÙe

Mietdauer	€ / Tag
Tag	3,00*
Woche	2,00*
Monat	a.A.
Versicherung	-



Baugeräte

Schuttrutsche

zur Beseitigung von Bauschutt,
ineinander stapelbar, beliebig
erweiterbar über mehrere
Geschosshöhen.

Länge: ca. 1,08 m

Mietdauer	€/ Tag
Tag	4,00*
Woche	3,00*
Monat	2,00*
Versicherung	-



Trichter

Einfüllöffnung: 0,65 x 0,70 m

Mietdauer	€/ Tag
Tag	8,00*
Woche	6,00*
Monat	5,00*
Versicherung	-



Baustellenschutztür

Breite 830 - 1.130 mm
Höhe 1.890 - 2.070 mm
verstellbar

Mietdauer	€/ Tag
Tag	-
Woche	4,00*
Monat	2,00*
Versicherung	-



Gartengeräte



Häcksler

Dieselmotor Lombardini
Max. Aststärke: 180 mm
Trichter 1020 x 800 mm
80 km/h Einachser, auflaufgebr.
Gewicht: ca. 1050 kg

Mietdauer	€/ Tag
Tag	160,00*
Woche	128,00*
Monat	96,00*
Versicherung	10,00*



Häcksler

Benzinmotor B&S
Aststärke: 120 mm
Abm.: 1830 x 900 x 1330 mm
Gewicht: ca. 420 kg

Mietdauer	€/ Tag
Tag	98,00*
Woche	79,00*
Monat	59,00*
Versicherung	10,00*



Baumstumpfräse

Benzinmotor 12 kW/ 16 PS
Fräsmesselrad 400 x 85 mm
Gewicht: ca. 225 kg

Mietdauer	€/ Tag
Tag	100,00*
Woche	80,00*
Monat	60,00*
Versicherung	10,00*



Erdbohrgerät

einfaches Bohren ins Erdreich
für Pfosten, Pflanzen, Masten
Erdbohrer 100, 150, 200 mm
2-Takt Benzinmotor

Mietdauer	€/ Tag
Tag	38,00*
Woche	30,00*
Monat	22,00*
Versicherung	-



Laubblasgerät

auf dem Rücken tragbar
4-Takt Benzinmotor
Leistung: 3,8 PS
Hubraum: 75,6 cm³
Gewicht: 10,2 kg

Mietdauer	€/ Tag
Tag	30,00*
Woche	24,00*
Wochenende	40,00*
Versicherung	-



Gartengeräte

Motorhacke

Arbeitsbreite: ca. 800 mm
Benzinmotor
4,0 kW/ 5,4 PS
Gewicht: ca. 60 kg

Mietdauer	€/ Tag
Tag	25,00*
Woche	20,00*
Wochenende	37,50*
Versicherung	-



Vertikutierer

Benzinmotor
für sorgfältiges, bequemes und schonendes Entfernen von Moos, Filz und Pflanzenresten
Arbeitsbreite: 320 mm

Mietdauer	€/ Tag
Tag	15,00*
Woche	13,00*
Wochenende	22,50*
Versicherung	-



Grassodenschälmaschine

Arbeitsbreite: ca. 305 mm
Benzinmotor
Arbeitstiefe: 20-35 mm
Gewicht: ca. 93 kg

Mietdauer	€/ Tag
Tag	65,00*
Woche	52,00*
Wochenende	39,00*
Versicherung	-



Rasenwalze

Arbeitsbreite: 600 mm
Volumen: 70 L.

Mietdauer	€/ Tag
Tag	15,00*
Woche	12,00*
Wochenende	20,00*
Versicherung	-



Schalung

Stahlrohrstütze Gr. 2

Universalstütze für den Deckenbereich 1,80 - 3,00 m Lastabstützung nach Belastungstabelle (S. 34)

Mindestmietzeit 30 Tage

Mietdauer	€/ Tag
Tag	0,15*
Woche	-
Monat	-
Versicherung	-



Stahlrohrstütze Gr. 3

Universalstütze für den Deckenbereich 2,30 - 3,50 m Lastabstützung nach Belastungstabelle (S. 34)

Mindestmietzeit 30 Tage

Mietdauer	€/ Tag
Tag	0,18*
Woche	-
Monat	-
Versicherung	-



Stahlrohrstütze Gr. 4

Universalstütze für den Deckenbereich 2,60 - 4,10 m Lastabstützung nach Belastungstabelle (S. 34)

Mindestmietzeit 30 Tage

Mietdauer	€/ Tag
Tag	0,25*
Woche	-
Monat	-
Versicherung	-



Richtstrebe Gr. 2

1,70 - 2,90 m
Länge der RS = Höhe des abzustützenden Elements, pro Element = 2 Stützen

Mindestmietzeit 30 Tage

Mietdauer	€/ Tag
Tag	0,15*
Woche	-
Monat	-
Versicherung	-



Richtstrebe Gr. 3

2,10 - 3,60 m
Länge der RS = Höhe des abzustützenden Elements, pro Element = 2 Stützen

Mindestmietzeit 30 Tage

Mietdauer	€/ Tag
Tag	0,18*
Woche	-
Monat	-
Versicherung	-



Schalung

Auszugs- höhe in m	Zulässige Belastung in kN (DIN EN 1065)							
	Größe 2 Klasse B/D 30, 1,8 - 3,0 m		Größe 3 Klasse B/D 35, 2,3 - 4,1 m		Größe 4 Klasse C/D 40, 2,6 - 4,1 m		Größe 7 Klasse C/D 55, 4,0 - 5,5 m	
	B 30	EN	B 35	EN	C 40	EN	C 55	EN
	40 x L	D 30	40 x L	D 35	60 x L	D 55	60 x L	D 55
	l x l		l x l		l x l		l x l	
1,80	30,00	20						
1,90	30,00	20						
2,00	30,00	20						
2,10	27,20	20						
2,20	24,80	20						
2,30	22,70	20	26,47	20				
2,40	20,80	20	24,31	20				
2,50	19,20	20	22,40	20				
2,60	17,76	20	20,71	20	35,00	20		
2,70	16,46	20	19,21	20	33,75	20		
2,80	15,30	20	17,86	20	31,38	20		
2,90	14,30	20	16,65	20	29,25	20		
3,00	13,34	20	15,56	20	27,34	20		
3,10			14,57	20	25,60	20		
3,20			13,68	20	24,00	20		
3,30			12,86	20	22,59	20		
3,40			12,11	20	21,28	20		
3,50			11,43	20	20,00	20		
3,60					19,00	20		
3,70					18,00	20		
3,80					17,00	20		
3,90					16,18	20		
4,00					15,40	20	20,63	20
4,10					14,64	20	19,64	20
4,20							18,71	20
4,30							17,85	20
4,40							17,00	20
4,50							16,30	20
4,60							15,60	20
4,70							14,94	20
4,80							14,33	20
4,90							13,75	20
5,00							13,20	20
5,10							12,69	20
5,20							12,21	20
5,30							11,75	20
5,40							11,32	20
5,50							10,91	20

Schalungsträger

verfüg. Längen:
2,50 m, 2,90 m, 3,30 m,
3,60 m, 3,90 m

Mindestmietzeit 30 Tage

Mietdauer	€/ Tag
Tag	-
Woche	-
Monat	ab 0,15*
Versicherung	-



Schalungstafel

50 x 150 cm, 3S

Mindestmietzeit 30 Tage

Mietdauer	€/ Tag
Tag	-
Woche	-
Monat	0,10*
Versicherung	-



* Preise zzgl. gesetzl. MwSt. (Irrtümer vorbehalten)

Schalung

Kreuzkopf

Mindestmietzeit 30 Tage

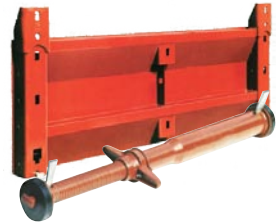
Mietdauer	€ / Tag
Tag	-
Woche	-
Monat	0,02*
Versicherung	-



Verbau

Übersicht siehe Seite 37/38

Mietdauer	€ / Tag
Tag	a.A.
Woche	a.A.
Monat	a.A.
Versicherung	-



Universal Gerüstbock
ausziehbar 1,20 -2,00 m
Breite 1,20 m

Mietdauer	€ / Tag
Tag	4,00*
Woche	3,00*
Monat	a.A.
Versicherung	-



Elektrowerkzeuge



Kombihammer

Gewicht: ca. 2,5 kg
Werkzeugaufnahme: SDS-Plus

Zum Bohren, Hammerbohren
und Meißeln.

Mietdauer	€/ Tag
Tag	13,00*
Woche	10,00*
Wochenende	19,50*
Versicherung	-



Kombihammer

Gewicht: ca. 5,6 kg
Einzelschlagstärke 6,1 J
Werkzeugaufnahme: SDS-Max

Zum Bohren, Hammerbohren
und Meißeln mit AVT.

Mietdauer	€/ Tag
Tag	20,00*
Woche	16,00*
Wochenende	30,00*
Versicherung	-



Stemmhammer

Gewicht: ca. 5,0 kg
Einzelschlagstärke 8,1 J
Werkzeugaufnahme: SDS-Max

mit AVT

Mietdauer	€/ Tag
Tag	20,00*
Woche	16,00*
Wochenende	30,00*
Versicherung	-



Stemmhammer

Gewicht ca. 10 kg
Einzelschlagstärke 18,6 J
Werkzeugaufnahme: SDS-Max

mit AVT

Mietdauer	€/ Tag
Tag	28,00*
Woche	22,00*
Wochenende	42,00*
Versicherung	-



Stemmhammer

Gewicht ca. 30 kg
Werkzeugaufnahme: 6-Kant

Zum Aufreißen von Straßendecken,
Fundamenten und Abbruch von
Betonpfeilern.

Mietdauer	€/ Tag
Tag	38,00*
Woche	30,00*
Wochenende	57,00*
Versicherung	-





Benzin Abbruchhammer
Gewicht: 23 kg

Mietdauer	€/ Tag
Tag	45,00*
Woche	36,00*
Wochenende	27,00*
Versicherung	-



Stichsäge
Schnittleistung Holz: 135 mm
Schnittleistung Stahl: 10 mm

Ideal zum Aussägen von Holz
oder Kunststoff.

Sägeblätter Kaufpreis

Mietdauer	€/ Tag
Tag	13,00*
Woche	10,00*
Wochenende	19,50*
Versicherung	-



Säbelsäge
für Holz und Metallsägearbeiten
z.B. von Rohren und Balken

Mietdauer	€/ Tag
Tag	20,00*
Woche	16,00*
Wochenende	30,00*
Versicherung	-



Handkreissäge
Schnitttiefe: 67 mm bei 90°
48,5 mm bei 45°
Gewicht: 4,0 kg

Zum Sägen von Holz und
Kunststoff.

Mietdauer	€/ Tag
Tag	15,00*
Woche	12,00*
Wochenende	22,50*
Versicherung	-



Handhobel
Hobelbreite 82 mm
3-fach V-Nut
Max. Falztiefe 25 mm

Mietdauer	€/ Tag
Tag	22,00*
Woche	18,00*
Wochenende	33,00*
Versicherung	-



Elektrowerkzeuge



Bandschleifer

Bandbreite 76 mm
Bandlänge 533 mm
Gewicht: 4,3 kg

Schleifbänder Kaufpreis

Mietdauer	€/ Tag
Tag	18,00*
Woche	14,00*
Wochenende	27,00*
Versicherung	-



Winkelschleifer

2.200 W
Scheibe 230 mm

Trennscheibe Metall Kaufpreis
Trennscheibe Stein Kaufpreis

Mietdauer	€/ Tag
Tag	15,00*
Woche	12,00*
Wochenende	22,50*
Versicherung	-



Mauernutfräse

Schlitzbreite: 6/9/12/15/18
21/24/27/30 mm
Schlitztiefe: 0-30 mm

zum schnellen und präzisen Erstellen
von Schlitzten und Kanälen im Mau-
erwerk. (Dia.-Scheibe Kaufpreis)

Mietdauer	€/ Tag
Tag	28,00*
Woche	22,00*
Wochenende	42,00*
Versicherung	-



Elektr. Ziegelsäge

Schnittlänge 425 mm
wahlweise mit HM Blatt für
Ziegel oder Porenbeton

zzgl. Abnutzung HM-Sägeblatt
pauschal 15,00*

Mietdauer	€/ Tag
Tag	30,00*
Woche	24,00*
Wochenende	45,00*
Versicherung	-



Langhalsschleifer

zum Schleifen und Polieren
Trockenbau - für die Oberflächen-
vorbereitung vor dem Tapezieren
oder Verputzen.
Länge: 1580 mm

Mietdauer	€/ Tag
Tag	38,00*
Woche	31,00*
Wochenende	57,00*
Versicherung	-



Elektrowerkzeuge

Allzwecksauger
für den Einsatz Schleifgiraffe
mit automatischer Filterreinigung

Mietdauer	€/ Tag
Tag	10,00*
Woche	8,00*
Wochenende	15,00*
Versicherung	-



Rührgerät
1800 W., 2-Gang
inkl. Rührquirl

für das Anrühren von Mischgut
bis 90 L.

Mietdauer	€/ Tag
Tag	18,00*
Woche	14,00*
Wochenende	27,00*
Versicherung	-



Power Stripper
inkl. Messer (Breite 210 mm)

Zum Entfernen von alten Boden-
belägen, z.B. PVC oder Teppichbo-
den. Beläge in Streifen schneiden
und dann mit Stripper entfernen.

Mietdauer	€/ Tag
Tag	30,00*
Woche	24,00*
Wochenende	40,00*
Versicherung	-



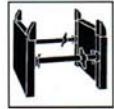
Kautionen

Die folgenden Kautionen werden ausschließlich für Kunden ohne Kundenkonto erhoben.

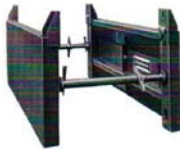
	€
Kompaktlader	1000,00*
Kompaktbagger 0,8 - 2,0 t	1400,00*
Kompaktbagger 2,0 - 6,0 t	1800,00*
Hydraulikhammer	1000,00*
Tiefelöffel, Grabenräumlöffel	100,00*
Sonst. Anbaugeräte Bagger	500,00*
Minidumper	500,00*
Anhänger <2,0 t	300,00*
Anhänger >2,0 t	700,00*
Laderampen	300,00*
Kompressor, fahrbar	800,00*
Drucklufthammer	150,00*
Stromerzeuger <5,0 kVA	150,00*
Stromerzeuger >5,0 kVA	500,00*
Stampfer	300,00*
Rüttelplatte >150 kg	300,00*
Rüttelplatte <150 kg	500,00*
Walzen	600,00*
Grabenwalze	1000,00*
Fugenschneider	500,00*
Flachsauger	90,00*
Tauchpumpe	200,00*
Ablaufschlauch	30,00*
Innenrüttler	250,00*
Flügelglätter	300,00*
Bauaufzug Toplift	500,00*
Aufschweißbrenner	50,00*
Scherenbühne	900,00*
Teleskop-Arbeitsbühne	1100,00*
Bandsäge	350,00*
Bauwagen	300,00*
Materialcontainer	300,00*
Container	300,00*

	€
Anschlussverteilerschrank	300,00*
Betonmischer	100,00*
Schalungsstütze	5,00*
Schuttrohr	15,00*
Gerüstbock	30,00*
Fahrgerüst	300,00*
Vakuum Hebegerät	250,00*
Tischsäge	300,00*
Steinsäge	500,00*
Elektrowerkzeuge	150,00*
Steinknacker	150,00*
Kernbohrgerät	300,00*
Kernbohrständer	150,00*
Langhalsschleifer	150,00*
Bodenschleifer	250,00*
Teppich Stripper	150,00*
Sauger	150,00*
Gasheizgerät	150,00*
Kondensrockner	150,00*
Baumstumpffräse	400,00*
Erdlochbohrer	150,00*
Häcksler	300,00*
Laubblasgerät	100,00*
Vertikutierer	150,00*
Radlader	1500,00*
Vulkollanplatte	30,00*
Baukreissäge	300,00*
Fliesenschneidemaschine	300,00*
Propangas Heizgerät	30,00*
Kabelbrücke	500,00*
Motorhacke	200,00*
Richtstrebe	5,00*
Bautüren	50,00*

Verbausysteme 3 Stahlverbau GIGANT - Stahlverbau-Zusammenstellung



Stahlverbau GIGANT · Länge 3,0 m



Verbaueinheit Gi-P komplett

Verbautiefe		m	1,00	2,00	3,00	4,00	5,00	6,00
bestehend aus:								
Verbauplatten			2	4	6	8	10	12
Kanalstreben			2	4	6	8	10	12
Verbindungsschrauben			0	4	8	12	16	20
Graben- breite	Abstand zwischen den Platten	m	€	€	€	€	€	€
		m						
		kg	738	1478	2219	2959	3700	4440
1,00 - 1,30		0,64 - 0,94	2823,40	5702,80	8582,20	11461,60	14341,00	17220,40
		kg	752	1506	2261	3015	3770	4524
1,30 - 1,85		0,95 - 1,50	2862,00	5780,00	8698,00	11616,00	14534,00	17452,00
		kg	766	1534	2303	3071	3840	4608
1,85 - 2,50		1,50 - 2,15	2919,80	5895,60	8871,40	11847,20	14823,00	17798,80
		kg	774	1550	2327	3103	3880	4656
2,35 - 3,00		2,00 - 2,65	3034,80	6125,60	9216,40	12307,20	15398,00	18488,80
		kg	788	1578	2369	3159	3950	4740
2,85 - 3,50		2,49 - 3,14	3226,60	6509,20	9791,80	13074,40	16357,00	19639,60
		kg	798	1598	2399	3199	4000	4800
3,35 - 4,00		2,99 - 3,64	3314,20	6684,40	10054,60	13424,80	16795,00	20165,20

Stahlverbau GIGANT · Länge 4,0 m

Verbautiefe		m	1,00	2,00	3,00	4,00
bestehend aus:						
Verbauplatten			2	4	6	8
Kanalstreben			2	4	6	8
Verbindungsschrauben			0	4	8	12
Graben- breite	Abstand zwischen den Platten	m	€	€	€	€
		m				
		kg	924	1850	2777	3703
1,00 - 1,30		0,64 - 0,94	3453,40	6962,80	10472,00	13981,60
		kg	938	1878	2819	3759
1,30 - 1,85		0,95 - 1,50	3492,00	7040,00	10588,00	14136,00
		kg	952	1906	2861	3815
1,85 - 2,50		1,50 - 2,15	3549,80	7155,60	10761,40	14367,20
		kg	960	1922	2885	3847
2,35 - 3,00		2,00 - 2,65	3664,80	7385,60	11106,40	14827,20
		kg	974	1950	2927	3903
2,85 - 3,50		2,49 - 3,14	3856,60	7769,20	11681,80	15594,40
		kg	984	1970	2957	3943
3,35 - 4,00		2,99 - 3,64	3944,20	7944,40	11944,60	15944,80

Mietpreis/ Monat/ Einheit = 8% vom Listenpreis zzgl. Fracht zzgl. gesetzl. MwSt.

Zusammenstellung Alu-Leichtverbau GIGANT optimale Ausstattung mit kurzen und langen Kupplungen

Verbaueinheit	Saumbohle A		B		C		D		E	
Verbautiefe	< 1,75 m		1,50 m		2,00 m		2,50 m		3,00 m	
Bohlenanzahl	2		6		8		10		12	
Kanalstreben	4		4		4		6		6	
Kupplungen: 0,28 m	0		0		4		8		4	
Kupplungen: 1,35 m	0		4		4		4		8	
GI-A/0,60 - 0,81 m (0,68 - 0,89)	Gewicht kg	Preis €	Gewicht kg	Preis €	Gewicht kg	Preis €	Gewicht kg	Preis €	Gewicht kg	Preis €
mit Bohle 3,00 m	106	1096,00	301	3136,00	393	4124,00	496	5252,00	599	6304,00
mit Bohle 2,00 m	79	834,00	218	2350,00	283	3076,00	358	3942,00	433	4732,00
mit Bohle 1,55 m	69	732,00	189	2044,00	244	2668,00	310	3432,00	376	4120,00
GI-A/0,80 - 1,21 m (0,88 - 1,29)										
mit Bohle 3,00 m	114	1109,60	308	3149,60	401	4137,60	508	5272,40	610	6324,40
mit Bohle 2,00 m	86	847,60	225	2363,60	290	3089,60	370	3962,40	444	4752,40
mit Bohle 1,55 m	76	745,60	197	2057,60	252	2681,60	322	3452,40	387	4140,40
GI-A/1,29 - 2,18 m (1,37 - 2,26)										
mit Bohle 3,00 m	130	1178,00	325	3218,00	417	4206,00	532	5375,00	635	6427,00
mit Bohle 2,00 m	103	916,00	242	2432,00	307	3158,00	394	4065,00	469	4855,00
mit Bohle 1,55 m	93	814,00	213	2126,00	268	2750,00	346	3555,00	411	4243,00

Maße in () = Außenmaß vom Verbau, wenn die Kanalstrebe auf der Kupplung montiert wird.

Zusammenstellung Alu-Leichtverbau GIGANT optimale Ausstattung nur mit kurzen Kupplungen

Verbautiefe	1,00 m		1,50 m		2,00 m		2,50 m		3,00 m	
bestehend aus: Alu-Bohlen	4		6		8		10		12	
Kanalstreben	4		4		6		8		10	
Kupplungen	4		8		12		16		20	
GI-A/0,60 - 0,81 m (0,68 - 0,89)	Gewicht kg	Preis €	Gewicht kg	Preis €	Gewicht kg	Preis €	Gewicht kg	Preis €	Gewicht kg	Preis €
mit Bohle 3,00 m	199	2084,00	291	3072,00	394	4200,00	497	5328,00	601	6456,00
mit Bohle 2,00 m	143	1560,00	208	2286,00	284	3152,00	359	4018,00	435	4884,00
mit Bohle 1,55 m	124	1356,00	179	1980,00	245	2744,00	311	3508,00	378	4272,00
GI-A/0,80 - 1,21 m (0,88 - 1,29)										
mit Bohle 3,00 m	206	2097,00	298	3085,60	405	4220,40	512	5355,20	619	6490,00
mit Bohle 2,00 m	151	1573,00	215	2299,60	295	3172,40	374	4045,20	454	4918,00
mit Bohle 1,55 m	132	2369,60	187	1993,60	256	2764,40	326	3535,20	396	4306,00
GI-A/1,29 - 2,18 m (1,37 - 2,26)										
mit Bohle 3,00 m	222	2166,00	315	3154,00	430	4323,00	545	5492,00	661	6661,00
mit Bohle 2,00 m	167	1642,00	232	2368,00	320	3275,00	407	4182,00	495	5089,00
mit Bohle 1,55 m	148	1438,00	203	2026,00	281	2867,00	359	3672,00	438	4477,00

Maße in () = Außenmaß vom Verbau, wenn die Kanalstrebe auf der Kupplung montiert wird.

Verkaufs- Lieferungs- und Zahlungsbedingungen

1. Allgemeines

Verkauf und Lieferung, sowie etwaige sonstige Rechtsgeschäfte erfolgen nur zu den nachstehenden Bedingungen. Lieferverträge und alle Vereinbarungen, insbesondere soweit diese unsere Bedingungen abändern, werden erst durch unsere schriftliche Bestätigung für uns rechtsverbindlich. Etwaigen Einkaufsbedingungen des Bestellers wird hiermit widersprochen. Sie verpflichten uns auch dann nicht, wenn sie bei Vertragsabschluss nicht noch einmal ausdrücklich zurück gewiesen werden. Spätestens bei Annahme der Ware gelten diese Bedingungen als anerkannt. Bei Nichteinhaltung der Bedingungen, insbesondere bei Zahlungsverzug des Käufers, sind wir berechtigt, die Ausführung vorliegender Aufträge bis zur Erfüllung der Bedingungen ganz oder teilweise auszusetzen oder von nicht erfüllten Verträgen zurück zu treten.

2. Angebote

Angebote sind, wenn nicht ausdrücklich vermerkt, stets freibleibend. Mengen, Maße und Gewichte, sowie Zeichnungen und Abbildungen sind nur annähernd maßgebend.

3. Preise

Diese Preise gelten ab Werk bzw. Lagerort in Euro und verstehen sich, soweit nicht anders vereinbart ist, ausschließlich Verpackung, die billigst berechnet und nicht zurück genommen wird. Mit der Verladung geht jegliche Gefahr auf den Käufer über. Unsere Verpfändungen sind mit der Verladung bereits erfüllt. Falls bis zum Lieferort Änderungen der Preisgrundlage eintreten, behalten wir uns eine entsprechende Anpassung der Preise vor.

4. Lieferzeit

Die angegebenen Lieferfristen sind stets annähernd zu betrachten. Sie sind unverbindlich, wenn nicht ausdrücklich schriftlich mit uns verbindliche Fristeinholung vereinbart ist. Schadenersatzansprüche bei Überschreitung der Lieferfristen sind ausgeschlossen. Betriebsstörungen, Rohstoffmangel und sonstige Fälle höherer Gewalt, die die Lieferung wesentlich erschweren, berechtigen uns, vom Liefervertrag ganz oder teilweise zurück zu treten oder ihn bis nach Behebung der Hindernisse zu verlängern. Im Verzug Setzung, Rücktritt vom Vertrag, Schadenersatzforderungen wegen verspäteter Lieferung sind ausgeschlossen.

5. Mängelrügen

Beanstandungen jeder Art werden nur berücksichtigt, wenn sie spätestens 8 Tage nach Empfang der Ware, auch einer Teillieferung, schriftlich spezifiziert bei uns eingehen und die Ware sich noch im Zustand der Anlieferung befindet, sie darf also nicht ganz oder teilweise in Benutzung genommen werden. Versteckte Mängel, die erst bei Benutzung auftreten, sind unverzüglich anzuzeigen. Ist eine Reklamation als begründet erwiesen, werden wir nach unserer Wahl die Mängel am Empfangsort beheben oder für die mangelhaften Teile Ersatz ab Werk bzw. als Lager liefern oder die mangelhaften Teile gegen Gutschrift des Preises zurücknehmen. Die mangelhaften Teile sind an kostenfrei zurück zu senden. Weitergehende Ansprüche, insbesondere solche auf Schadenersatz, Wandelung oder Minderung sind ausgeschlossen, soweit nicht § 276 Abs. 2 BGB oder andere gesetzliche Bestimmungen entgegen stehen. Bei verkauften Maschinen gelten die Bedingungen der Hersteller und wir übernehmen Gleichhaltung. Der Verkauf gebrauchter Maschinen und Geräte erfolgt nach Besichtigung durch den Käufer. Verzichtet der Käufer auf Besichtigung, dann wird dieselbe als geschehen betrachtet.

6. Zahlung

Die Rechnungen sind zahlbar innerhalb von 8 Tagen mit 2 % Skonto oder 30 Tagen ohne Abzug, wenn nichts anderes vereinbart ist. Beträge und EUR 25,00, Reparatur- und Mietrechnungen sind sofort nach Rechnungserhalt ohne jeglichen Abzug zu bezahlen. Bei Hereingabe von Schecks und Wechseln gilt erst deren Einlösung als Zahlung. Bei Zahlung in Teilbeträgen gelten die Zahlungen in ihrer zeitlichen Reihenfolge als zunächst auf die Hauptsumme, dann auf die Kosten einschließlich etwaiger Diskont- und Wechselspesen, sodann auf die Zinsen entrichtet. Bei nicht rechtzeitiger Leistung einer Zahlung werden sonstige Ansprüche sofort fällig. Weiter sind wir berechtigt, die von den Großbanken für ungesicherte Kredite berechneten Zinsen zu fordern. Ein Recht auf Zurückbehaltung oder Aufrechnung steht dem Besteller nicht zu. Werden nach Vertragsabschluss Tatsachen bekannt, die die Kreditwürdigkeit des Bestellers in Zweifel ziehen, so sind wir nach unserer Wahl berechtigt, sofortige Zahlung oder Sicherheitsleistungen zu verlangen oder den Vertrag nebst dinglichen Verfügungen anzufechten oder vom Vertrag ganz oder teilweise zurück zu treten. Vertreter sind ohne eine besondere Vollmacht von uns zum Inkasso nicht berechtigt.

7. Reparaturen

Sobald 30 Tage nach der Ihnen zugesandten Benachrichtigung über die Beendigung der Reparatur eine Abholung des Gerätes und Bezahlung der Reparaturkosten durch Sie nicht erfolgt, so steht uns nach Setzung einer Nachfrist von weiteren 8 Tagen das Recht zu, das Gerät bestmöglichst zu verkaufen, aus dem Erlös zunächst unsere Ansprüche aus der vorgenommenen Reparatur zu befriedigen und Ihnen den Überschuss unter Abzug der durch den Verkauf entstandenen Kosten zur Auszahlung zu bringen.

8. Eigentumsvorbehalt

Lieferungen erfolgen ausschließlich unter Eigentumsvorbehalt. Das Eigentum an der gelieferten Ware geht erst dann an den Käufer über, wenn wir wegen aller unserer Forderungen aus Lieferungen an den Käufer restlos befriedigt sind. Wir sind berechtigt, geleistete Zahlungen auf die Forderungen zu verrechnen, für die die geringste Sicherheit besteht. Die Veräußerung der Ware ist dem Käufer nur im regelmäßigem Geschäftsgang gestattet und nur so lange er sich nicht im Verzuge befindet.

Im Falle einer Weiterveräußerung tritt der Käufer hiermit unwiderruflich alle ihm aus der Veräußerung, Be- oder Verarbeitung oder aus einem sonstigen Rechtsgrund hinsichtlich der Ware jetzt oder später zustehenden Forderungen, sowie seinen Anspruch auf Herausgabe aufgrund vorbehaltenen Eigentum schon jetzt sicherungshalber mit dinglicher Wirkung an uns ab in Höhe der uns zustehenden Forderung gegen den Käufer.

Eine Verpfändung oder Sicherheitsübereignung an den von uns unter Eigentumsvorbehalt verkauften Waren an Dritte ist solange untersagt, als uns nach Forderungen irgendwelcher Art gegen den Käufer zustehen. Von einer Pfändung oder jeder andren Beeinträchtigung unserer unter Eigentumsvorbehalt gelieferten Ware ist uns unverzüglich durch Einschreibebrief Mitteilung zu machen. Die Abtretung der Anwartschaft auf Übergang des vollen unbeschränkten Eigentums an der unter unserem Eigentumsvorbehalt stehenden Waren an eine dritte Person ist nur mit unserer vorher einzuholenden ausdrücklichen Einwilligung gestattet.

9. Ratenfinanzierung

Bei Ratenfinanzierung durch uns oder durch ein Finanzierungsinstitut ist das Reskaufgeld ohne Rücksicht auf die Fälligkeit evtl. Wechsel sofort fällig. Wenn der Käufer mit mehr als einer aufeinander folgenden Teilzahlung ganz oder teilweise im Verzug ist und der Betrag, mit dessen Zahlung er im Verzug ist, mindestens dem 10. Teil des Preises des Kaufgegenstandes gleichkommt, gehen ihn das Insolvenz- oder Vergleichsverfahren beantragt oder eröffnet wird, oder er bei seinen Gläubigern ein Moratorium nachsucht, das Eigentum an dem Verkaufsgegenstand verloren geht, abhanden kommt oder zerstört wird, eine Zusatzsicherung wie Hypothek, Bürgschaft, Wechselunterschrift oder dergleichen wertlos wird oder erheblich an Wert verliert und der Schuldner nicht innerhalb angemessener Frist nach Aufforderung entsprechenden Ersatz leistet. In diesem Fall verliert der Käufer das Recht auf die Benutzung und den Besitz des Kaufgegenstandes und hat diesen sofort an uns heraus zu geben. Auch sind wir berechtigt, uns selbst oder durch einen schriftlich bezeichneten Bevollmächtigten unmittelbar in den Besitz des Kaufgegenstandes zu setzen. Herausgabe und Besitznahme des Kaufgegenstandes erfolgt, falls wir nicht von dem uns zustehenden Recht auf sofortigen Rücktritt vom Vertrag durch schriftliche Erklärung Gebrauch machen, lediglich zur Sicherstellung. Alle Kosten, die durch die Sicherstellung und die Hiermit im Zusammenhang stehenden Maßnahmen erwachsen, gehen zu Lasten des Schuldners. Nach einer gesetzlich Frist sind wir unter Befreiung von den gesetzlichen Bestimmungen über den Pfandverkauf berechtigt, den Kaufgegenstand oder andere uns gegebenen Sicherheiten öffentlich versteigern zu lassen oder freihändig zu verkaufen um unsere Forderung aus dem Erlös zu befriedigen.

10. Zustellung durch Aufgabe zur Post

Alle Mitteilungen an unsere Geschäftspartner gelten als zugegangen, wenn sie unter der zuletzt angegebenen bekanntgewordenen Anschrift abgesandt worden sind. Die Zustellung gilt mit dem Ausstellungsdatum als erfolgt, Aufgabe der Post in Hagen als bewirkt, wenn eine Kopie sich in unserem Besitz befindet. Das Datum der Aufgabe zur Post ist für etwaige Fristen maßgebend.

11. Erfüllungsort

Für alle unsere Geschäftsbeziehungen sind ergebene Rechte und Pflichten insbesondere für Lieferungen und Zahlungen, ist Hagen Erfüllungsort und Gerichtsstand, sofern unsere Partner Vollkaufleute sind. In allen anderen Fällen ist Hagen Gerichtsstand nur für das gerichtliche Mahnverfahren.

12. Vorliegende Bedingungen sind auch für alle künftigen Geschäfte maßgebend. Sollen einzelne vorstehende Punkte rechtungsgültig sein, so wird die Gültigkeit der andren davon nicht berührt.

Fritz Kruse Baumaschinen GmbH

Allgemeine Geschäftsbedingungen für die Vermietung von Baumaschinen und Baugeräten

§ 1 Pflichten des Vermieters

1. Der Vermieter hat die Geräte in einwandfreiem und betriebsfähigem Zustand zum Versand zu bringen oder zur Abholung bereit zu halten. Dem Mieter steht es frei, die Geräte rechtzeitig vor Absendung oder Abholung zu besichtigen und etwaige Mängel zu rügen. Die Kosten der Prüfung trägt der Mieter.
2. Äußere Mängel können nicht mehr gerügt werden, wenn nicht sofort nach Abholung bzw. Versendung ein Mängelanzeige dem Vermieter zugeleitet wird.
3. Nach Übernahme gilt das Gerät als vertragsgemäß geliefert.
4. Die Kosten der Behebung der vor Übergabe festgestellten und von dem Vermieter anerkannten Mängel trägt der Vermieter. Weitergehende Schadensersatzansprüche gegen den Vermieter sind ausgeschlossen. Der Vermieter hat die von ihm anerkannten Mängel zu beseitigen, er kann die Beseitigung auch durch den Mieter vornehmen lassen. Im letzteren Fall trägt der Vermieter höchstens die Kosten, wie sie ihm selbst entstanden wären. Der Mietbeginn verschiebt sich in diesem Falle um die vom Vermieter anerkannte arbeitstechnisch notwendige Reparaturzeit.
5. Der Vermieter haftet nicht für Schäden, die durch den Gebrauch des Gerätes sowie durch das Personal des Vermieters entstehen, es sei denn, den Vermieter trifft grobes Verschulden bei der Auswahl des Personals. Das Personal gilt ausschließlich als Erfüllungs- bzw. Verrichtungshelfer des Mieters.

§ 2 Pflichten des Mieters

1. Die Geräte sind in jeder Weise vor Überspannung zu schützen. Für fachgerechte Wartung und Pflege ist Sorge zu tragen. Die notwendigen Instandsetzungsarbeiten auch wenn Sie durch höhere Gewalt verursacht worden sind, hat der Mieter sofort auf seine Kosten vom Vermieter vornehmen zu lassen.
2. Beschlagnahme, Pfändung und sonstige Zugriffe Dritter auf den Mietgegenstand sind dem Vermieter unverzüglich telefonisch und durch Einschreibrief anzugeben.
3. Untervermietung der Geräte ist nur mit vorheriger schriftlicher Zustimmung des Vermieters gestattet.
4. Die Geräte sind im gesäuberten, einwandfreien und betriebsfähigem Zustand zurück zu liefern, mitgelieferter Kraftstoff ist zu ersetzen.
5. Der Vermieter ist berechtigt, das vermietete Gerät jederzeit selbst zu untersuchen oder durch einen Beauftragten untersuchen zu lassen. Der Mieter ist verpflichtet, dem Vermieter die Untersuchung in jeder Weise zu erleichtern.
6. Defekte an Maschinen und Geräten müssen dem Vermieter sofort gemeldet werden. Reparatur- und Wartungsarbeiten dürfen ausschließlich durch den Vermieter in Auftrag gegeben werden.

§ 3 Mietzeit

1. Die Mietzeit beginnt mit dem Tage an dem das Gerät verladen oder einem Frachtführer übergeben wird, bei Selbstabholung am Tag der Übernahme. Im Falle verzögerter Annahme mit dem für die Bereitstellung bzw. Übernahme bestimmter Zeitpunkt.
2. Die Mietzeit endet am dem Tag, an dem das Gerät mit allen zu seiner Inbetriebnahme erforderlichen Teile in ordnungs- und vertragsgemäßem Zustand auf dem Lagerplatz des Vermieters oder einem vereinbarten anderen Bestimmungsort eintrifft, frühestens jedoch mit dem Ablauf der vereinbarten Mietzeit.

§ 4 Versand

1. Der Versand eines Mietgegenstandes erfolgt auf Kosten und Gefahr des Mieters. Dieser hat auf eigene Kosten und Gefahr zum Lagerplatz des Vermieters zurück zu liefern.
2. Mit Absendung geht die Gefahr der Beförderung auf den Mieter über.

§ 5 Haftung

1. Der Mieter haftet für die Rückgabe fehlerfreier Geräte einschließlich Zufalls und höherer Gewalt. Bei Unmöglichkeit hat er Schadenersatz nach dem Verkehrswert in Geld zu leisten. Der Vermieter kann anstelle des Verkehrswertes seinen Buchwert beanspruchen. Bis zum Eingang der Ersatzleistung hat der Vermieter den normalen Mietzins zu entrichten.

§ 6 Rücklieferung

1. Der Mieter hat das Gerät in einwandfreiem und betriebsfähigem Zustand zurück zu liefern oder zur Abholung bereit zu halten. Die Schlussinstandsetzung hat er auf seine Kosten vor Rücklieferung vorzunehmen.
2. Wird das Gerät verspätet zurückgesandt und/oder die Schlussinstandsetzung zur Rücklieferung unterlassen so kann der Vermieter vom Mieter Ersatz des nachweislich hierdurch entstandenen Schadens verlangen.
3. Wird das Gerät in einem Zustand zurückgeliefert, der ergibt, dass der Mieter seiner Unterhaltungspflicht nicht nachgegangen ist, so verlängert sich die Mietzeit und die Zeit, die zur Beschaffung der Ersatzteile und zur Durchführung der vertragswidrig unterlassenen Instandsetzungsarbeiten erforderlich ist.
4. Der Umfang der Mängel und Beschädigungen ist dem Mieter mitzuteilen und es ist ihm Gelegenheit zur Nachprüfung zu geben.

§ 7 Mietberechnung

1. Die Berechnung der Miete ist als Arbeitszeit die normale Schichtzeit von täglich bis zu 8 Stunden bei durchschnittlich bis zu 22 Arbeitstagen im Monat zugrunde gelegt.
2. Die Miete ist auch dann zu zahlen, wenn die normale Schichtzeit nicht voll ausgenutzt wird.
3. Werden 8 Stunden der normalen Schichtzeit überschritten, erfolgt die Berechnung weiterer Arbeitstage.
4. Die Mehrwertsteuer wird gesondert berechnet.
5. Die Miete versteht sich ohne Kosten für Be- und Entladung, Frachten und Transport bei Hin- und Rücklieferung, Gestellung von Betriebsstoffen und Personal.

§ 8 Kündigung

1. Der über eine bestimmte Mietzeit abgeschlossene Mietvertrag ist für beide Parteien grundsätzlich unkündbar. Das gleiche gilt für die Mindestmietzeit im Rahmen eines auf unbestimmte Zeit abgeschlossenen Mietvertrages.
2. Der Vermieter ist berechtigt, dem Mietvertrag ohne Einhaltung einer Frist zu beenden:

- a) bei unerlaubter Überlassung Dritter
 - b) die Zweifel an der Kreditwürdigkeit des Mieters aufkommen lassen
 - c) wenn der Mieter ohne Einwilligung des Vermieters das Gerät oder einen Teil desselben für eine andere Arbeit verwendet oder an einen andern Ort bringt.
 - d) in Fällen von Verstößen gegen § 2.
3. Macht der Vermieter von dem ihm nach § 2 zustehenden Kündigungsrecht Gebrauch, findet § 9, Ziffer 2 entsprechende Anwendung.

§ 9 Zahlung

1. Die Miete ist grundsätzlich im voraus zu zahlen.
2. Ist die Miete mit der Zahlung eines fälligen Betrages länger als 10 Tage im Rückstand, oder ging ein vom Mieter gegebener Wechsel zu Protest, so ist der Vermieter berechtigt, das Gerät ohne Anrufung des Gerichtes auf Kosten des Mieters, der den Zutritt zu dem Gerät und den Abtransport desselben zu ermöglichen hat, abzuholen und darüber anderweitig zu verfügen. Die dem Vermieter aus dem Vertrag zustehenden Ansprüche bleiben bestehen, jedoch werden Beträge, die der Vermieter innerhalb der vereinbarten Vertragsdauer etwas durch anderweitige Vermietung erzielt hat, nach Abzug der durch die Rückholung und Neuvermietung entstandenen Kosten abgerechnet.
3. Der Mieter tritt in Höhe der vereinbarten Mietschuld seine Ansprüche gegenüber dem Bauherrn, bei dem die Geräte eingesetzt sind, an den Vermieter ab.
4. Eine Vorauszahlung mindestens in Höhe des voraussichtlichen Mietzinses hat bei der Abholung des Mietgegenstandes in bar zu erfolgen. Die Restzahlung ist bei Anlieferung oder sofort nach Rechnungserhalt ohne jeden Abzug fällig. Bei Herabgabe von Schecks und Wechseln gilt erst deren Einlösung als Zahlung. Bei Zahlung in Teilbeträgen gelten diese zunächst auf die Hauptsumme und eventuell entstandene Reparaturkosten, sodann auf die Zinsen, Diskont und Wechselspesen. Bei verspäteter Zahlung ist der Vermieter berechtigt, die von den Großbanken für ungesicherte Kredite berechneten Zinsen zu fordern.
5. Werden nach Vertragsabschluss Tatsachen bekannt, die die Kreditwürdigkeit des Mieters in Zweifel ziehen, so ist der Vermieter nach seiner Wahl berechtigt, sofortige Zahlung oder Sicherheitsleistungen zu verlangen oder vom Vertrag ganz oder teilweise zurückzutreten oder ihn fristlos zu kündigen.
6. In diesem Fall tritt der Mieter alle Ansprüche, die er Dritten gegenüber aus der Verwendung des Mietgegenstandes hat, an den Vermieter ab, soweit diese Ansprüche aus direkten Leistungen des Mieters herrühren, und zwar bis zur Höhe der Gesamtforderung des Vermieters an den Mieter.
7. Der Mieter ist verpflichtet, dem Vermieter auf Verlangen die genauen Anschriften der Firmen und Personen und die Höhe der Forderungen, die ihm gegen diesen Schuldner zustehen, anzugeben und mitzuteilen. Der Mieter ist zur Einziehung der Forderungen aus Arbeiten mit den Mietgeräten nur berechtigt, wenn er seine Verpflichtungen gegenüber dem Vermieter erfüllt hat.
8. Mit abgetreten sind in jedem Fall auch diejenigen Forderungen des Mieters an den Schuldner, die nicht unmittelbar aus der Verwendung der vermieteten Geräte und Maschinen, jedoch aus dem gleichen Anlass und demselben Zusammenhang entstanden sind.

§ 10 Erfüllungsort

- Erfüllungsort und ausschließlicher Gerichtsstand – auch für Klagen im Urkunden und Wechselprotest- ist für beide Teile und für sämtliche gegenwärtigen und zukünftigen Ansprüche aus der Geschäftsverbindung 58097 Hagen. Der Vermieter kann auch im allgemeinen Gerichtsstand des Mieters klagen.

§ 11 sonstige Bestimmungen

1. Abweichende Vereinbarungen oder Ergänzungen des Vertrages bedürfen der Schriftform.
2. Sollte irgendeine Bestimmung dieses Vertrages aus irgendeinem Grunde unwirksam sein, so werden davon die übrigen Bestimmungen des Vertrages nicht berührt.
3. Die Ausübung eines Zurückbehaltungsrechtes und die Aufrechnung mit dem Vermieter bestrittener Gegenforderungen stehen dem Mieter nicht zu.
4. Der Mieter verpflichtet sich, die angemieteten Maschinen und Geräte für die Dauer der Mietzeit gegen Schäden jeglicher Art, insbesondere Feuer, Einbruch und Diebstahl zu versichern.
5. Er übernimmt des weiteren die Haftung wenn infolge eines Geräte- oder Bauunfalls oder Verstöße des Bedienungspersonals des Mieters, Schäden auftreten. Die Gefahr bei Ver- oder Entladung, sowie Beförderung und höhere Gewalt muss durch den Mieter per Deckungszusage einer Versicherungsgesellschaft nach vor Versand/Abholung des Gerätes dem Vermieter vorgelegt werden. Der Versicherungsschein ist innerhalb 14 Tagen nach Mietbeginn dem Vermieter auf Verlangen zur Einsichtnahme auszuhändigen. Ruhen die Arbeiten auf der Arbeitsstätte, für die das Gerät gemietet ist, in Folge von Umständen wie z.B. Frost, Hochwasser, Streik, Unruhen, behördliche Anordnungen, werden vom Vermieter Stilllegenzeiten nicht anerkannt. Bei Ausfall des Gerätes werden Reparaturen vom Vermieter schnellst möglich durchgeführt.
6. Regressansprüche wegen Ausfall können vom Mieter nicht gestellt werden.

Fritz Kruse Baumaschinen GmbH



KRUSE
BAUMASCHINEN - BAUGERÄTE

Fritz Kruse Baumaschinen GmbH
Volmarsteiner Str. 56, 58089 Hagen
Tel 02331 73 75 0 Fax 02331 73 75 100
www.kruse-baumaschinen.de
info@kruse-baumaschinen.de